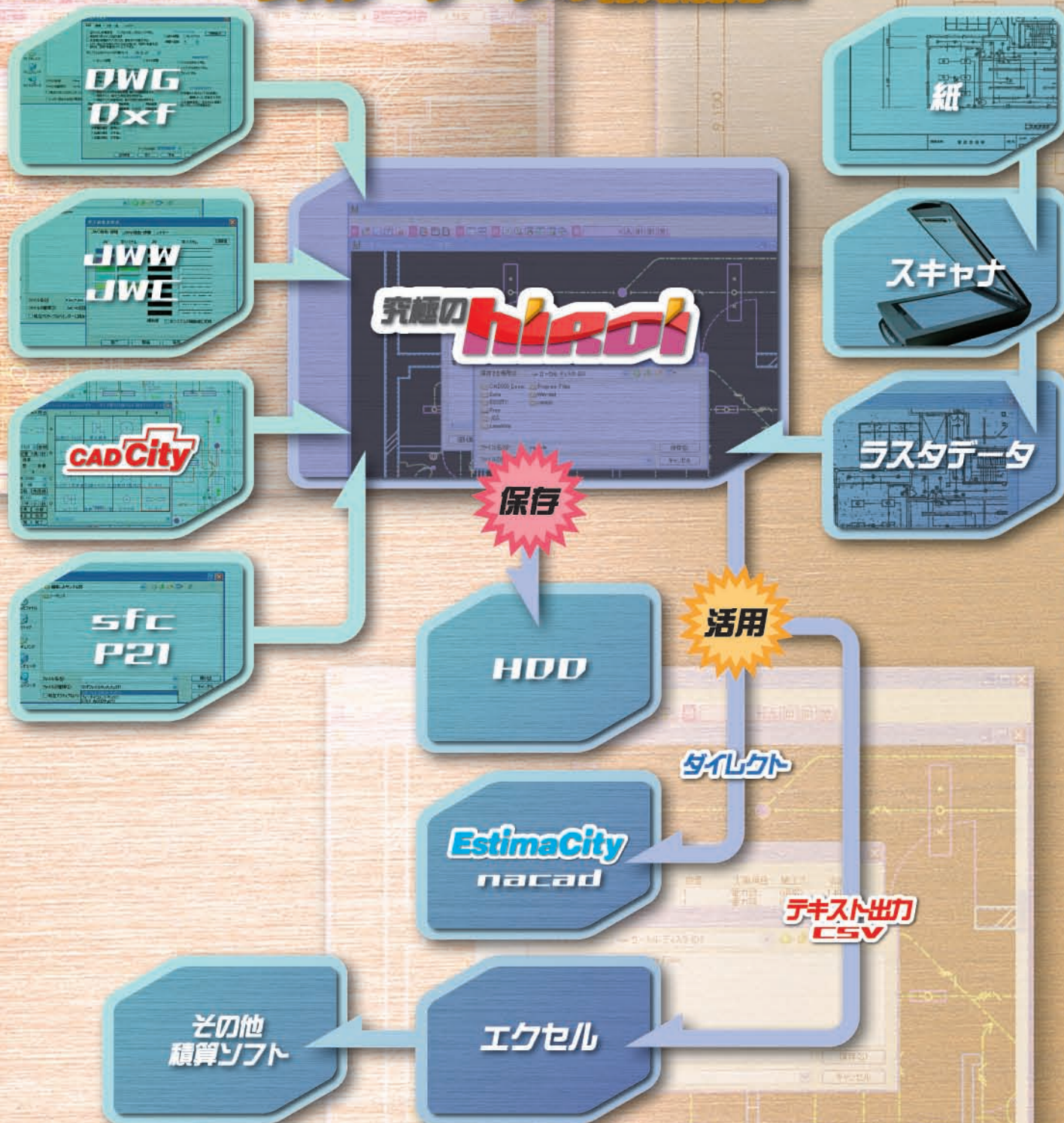


# 究極の **hiroi**

AutoCAD、JW-cadデータを拾う!  
ラスターデータの有効活用!!



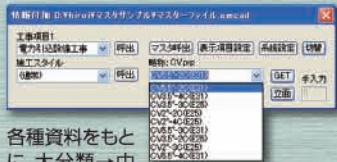
タナックシステム株式会社

究極の「HIROI」は、「AutoCAD」で作成したDXF・DWG図面、「JW\_CAD」のJWW図面、または「CADCity」のHDD図面に情報を付加し、見積作成ソフトにデータを引き渡す機能です。スキャナで取り込まれたラスターデータは「HIROI」上に表示させ、情報を持った配線やシンボルをラスターデータ上でなぞり、見積作成ソフトにデータを引き渡します。その他テキスト形式にて出力できるので、ご使用中の見積ソフトにデータを引き渡すことも可能です。見積書作成の手間を大幅に短縮します。

## 「究極のHIROI」の主な機能

作成した図面には、1本の線分(配線)で複数の電線管と電線を表現している場合があります。HIROIでは簡単に複数の資材を選択して情報を付加し、拾う事ができます。また、それぞれの材料に余長を付加することも可能です。社内ルールを統一し、運用されることをお勧めします。

### 材料マスタ



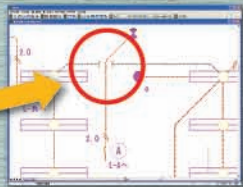
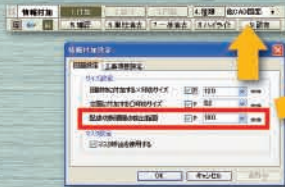
各種資料をもとに、大分類→中分類→材料明細として、「HIROI」専用部材マスタは階層構造で作成されています。頻度の高い材料を登録するなど、使うごとに材料拾いが簡単になります。

### ラスターデータ



スキャナで読み込んだラスターデータ上の配線などを「なぞる(トレース)」ように長さを拾っていきます。機器(シンボル)類はクリックし×印を作図し情報を付加していきます。

### AutoCAD/JW\_CAD(長さ)



外部入力にて読み込まれたDWG・DXF・JWW図面の配線を拾う場合、切断されている間隔などをあらかじめ設定することで1本の線分として情報を付加することが可能です。

### AutoCAD/JW\_CAD(個数)



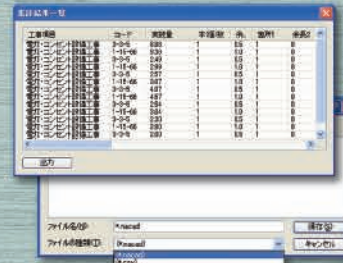
ラスターデータと同様に個数ものを拾う場合には、機器(シンボル)類をクリックし×印を作図し情報を付加していきます。

### CADCity データ



CADCityで作成された図面であれば配線や機器(シンボル)類をワンクリックするだけで情報付加することができます。

### 出力



拾いの根拠図面として出力するなど、幅広く活用することが可能です。CSV出力し、エクセルを介して積算ソフトへ活用することが可能です。

出力形式: \*.nacad  
\*.CSV

### 読込可能なデータファイル

CADデータ: \*.dwg/\*.\*.dxf/\*.\*.jww/\*.\*.p21/\*.\*.sfc/\*.\*.hdd

(保存されたバージョンによっては開けないこともあります。)

ラスターデータ: \*.JPG/\*.\*.MMR/\*.\*.CG4/\*.\*.GP4/\*.\*.CAL/\*.\*.TIF/\*.\*.BMP/\*.\*.PNG/\*.\*.PSD

**難しい操作や不要なコマンドがない!  
拾うことに集中できる、そんな究極のHIROIです!!**

■開発元・販売元

**TANAK タナックシステム株式会社**

本社営業所 〒180-0006 東京都武蔵野市中町 2-5-1 桜井ビル 2F  
TEL: 0422-55-3889 FAX: 0422-55-5463

札幌営業所 〒065-0033 札幌市東区北 33条東 6丁目 2-26  
TEL: 011-748-1221 FAX: 011-748-1222

■販売会社